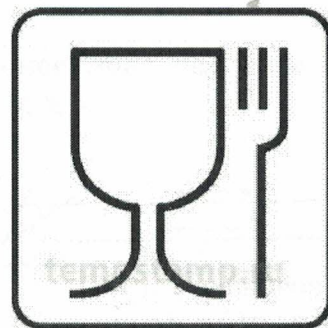


**Всероссийская олимпиада школьников по технологии
2023/2024 учебный год
Направление «Культура дома, дизайн и технологии»
Школьный этап. 8 класс**

Работа включает 20 заданий общая часть 5 заданий, специальная часть 14 заданий, практическая часть 1 задание. Максимальное количество баллов: – за общую часть 5 баллов; – за специальную часть 14 баллов; – за творческое задание (вопрос № 20- 6 баллов. Максимально возможное количество баллов за работу – 25.

№ 1. Экологические знаки информируют потребителя о различных показателях экологических свойств товаров. Рассмотрите приведённый знак. Из предложенных вариантов ответа выберите то описание, которое точнее указывает, что означает данный знак.



- а) Знак указывает, что объект опасен для окружающей среды.
- б) Знак означает, что данную вещь следует выбросить в урну.
- в) Знак означает, что данный продукт может быть опасен для здоровья
- г) Знак означает замкнутый цикл: создание – применение – утилизация.
- д) Знак указывает, что данную вещь необходимо собирать и выбрасывать отдельно.
- е) Знак указывает, что отдельные компоненты продукта не были протестированы на животных.
- ж) Знак означает, что товар изготовлен из нетоксичного материала и может соприкасаться с пищевыми продуктами.
- з) Знак означает, что данную вещь изготовили из сырья, пригодного для переработки или из вторичного (переработанного) сырья.
- и) Знак означает, что при изготовлении продукта не использовались животные компоненты, полученные ценою жизни животных.

№2 Вставьте в текст пропущенные слова, обозначающие название устройства:

« беспилотный летательный аппарат _____

представляет собой воздушное судно без пилота..., которое выполняет полёт без командира воздушного судна на борту и либо полностью дистанционно управляется из другого места с земли, с борта другого воздушного судна, из космоса, либо запрограммировано и полностью автономно».



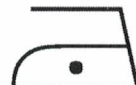
№3 Определите, к каким двум основным типам профессий относится профессия «графический дизайнер».

- а) человек – знак
- б) человек – природа
- в) человек – техника
- г) человек – человек
- д) человек – художественный образ

№ 4 Вставьте в текст пропущенные слова. «Мир делает решительный шаг в сторону перехода на электромобили. Если Китай, на который приходится уже треть мирового легкового авторынка, объявит дату перехода на авт. электро-мобили, как это уже сделали Британия, Франция и Норвегия, то её можно будет считать датой финала бензиновой эры».

№ 5. Расположите буквы в правильном порядке, разгадайте зашифрованное слово, получите название места возникновения русского народного промысла. А О О Л М Х Ъ

№6 Из какой ткани по волокнистому составу изготовлена блуза, если на ярлычке по уходу за изделием изображены такие значки?



№ 7 Какими бывают каши по составу и способу приготовления?

№ 8. Укажите виды предпринимательства, которые относятся к простой форме предпринимательства.

Выберите один из 3 вариантов ответа:

- 1) Частное унитарное предприятие
- 2) Индивидуальное.
- 3) Открытое акционерное общество.

№ 9. Швейные изделия отделывают вышивкой.

- а) батик;
- б) мережка;
- в) ришелье;
- г) простой крест;
- д) владимирская гладь.

№ 10 Установите соответствие.

1. Композиция	А. Повторяющаяся часть рисунка, узора на ткани, вышивке.
2. Орнамент	Б. Чередование элементов, происходящее с определенной последовательностью, частотой.
3. Ритм	В. Стрoение, соотношение и взаимное расположение частей.
4. Раппорт	Г. Узор из последовательного повторения геометрических, растительных или животных элементов.

№ 11 К технологическим свойствам ткани относится:

- а) прочность;
- б) водопроницаемость;
- в) драпируемость;
- г) осыпaeмость;
- д) усадка.

№ 12 Назовите классы машинных швов:

- а) накладные, краевые, отделочные;
- б) соединительные, краевые, отделочные;
- в) обтачные, запошивочные, соединительные.

№ 13. Прибавки к меркам при расчете конструкции одежды необходимы для:

- а) обеспечения свободы движения;
- б) лучшей циркуляции воздуха под одеждой;
- в) сохранения тепла в зимнее время;
- г) реализации выбранной модели.

№ 14. Какое напряжение считается безопасным для человека?

- а) 127 В; б) 220 В; в) 36 В; г) 12 В.

№ 15 Изменить силу натяжения нижней нити в швейной машине можно:

- а) регулятором натяжения верхней нити;
- б) регулировочным винтом на шпульном колпачке;
- в) регулятором прижима лапки;
- г) нитепритягивателем;

№ 16. Подготовка ткани к раскрою включает в себя следующие операции:

- а) выявление дефектов;
- б) крахмаливание;
- в) определение направления долевой нити;
- г) определение лицевой стороны;
- д) decatирование.

№ 17 Выделите правильный ответ.

Направление долевой нити учитывают:

- а) для наиболее экономного раскроя ткани
- б) чтобы избежать вытягивания изделия в процессе носки
- в) чтобы изделие меньше сминалось

№ 18 Какой вид памяти важен для модельера:

- а) слуховая; б) зрительная; в) двигательная; г) осязательная.

№ 19. Прибавки к меркам при расчете конструкции одежды необходимы для:

- а) обеспечения свободы движения;
- б) лучшей циркуляции воздуха под одеждой;
- в) сохранения тепла в зимнее время;
- г) реализации выбранной модели.

№ 20 Творческое задание (6 баллов)

Задание 1. (2 балла)

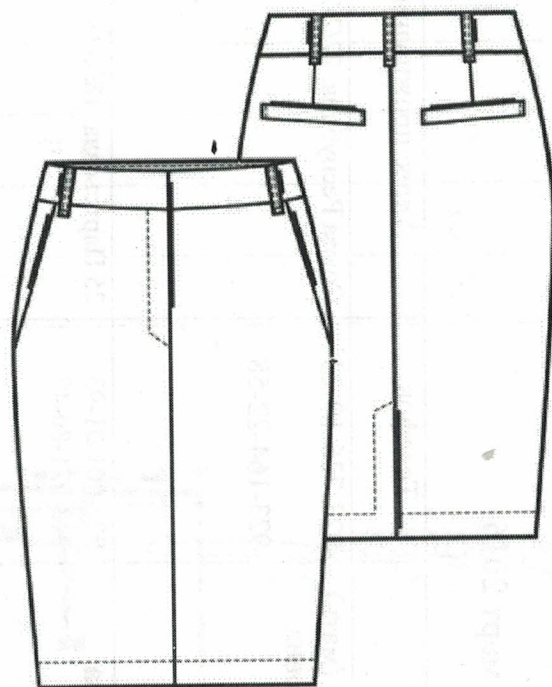
Внимательно рассмотрите эскиз основы модели юбки.

На чертеже основы прямой юбки нанесите новые фасонные линии в соответствии с предложенным эскизом.

Задание 2 (2 балла) Нанесите на детали выкройки надписи, необходимые для раскроя изделия.

Задание 3 (1 балл) Предложите ткани для пошива данной юбки (2-3)

Задание 4 (1 балл) Предложите возможные варианты отделки (2-3) для данной юбки



БЛАНК ОТВЕТОВ ШКОЛЬНЫЙ ЭТАП 8 КЛАСС

№ вопроса	ответы	
1.	ж)	1
2.	уран (бисмютная абикутенов система).	1
3.	з, д.	0
4.	электромобили,	1
5.	ХОПЛОМА.	1
6.	Бывают шерстяные, вязальные и раскрывающие - Шёлк	1
7.	Бывают шерстяные, вязальные и раскрывающие.	1
8.	з.	1
9.	з)	0
10.	1-В, 2-Г, 3-З 3-Б, 4-А.	1
11.	а, в.	0
12.	б	1
13.	а	1

14.	з)	1
15.	б)	1
16.	а, в, г, д	1
17.	б	1
18.	б	1
19.	а)	1
20. (1)	0	
20.(2)		
20.(3)	лет, пошив, шлик, атлас.	0
20.(4)	Трёхвариантная, индивидуальная, зашифрована.	0