

Задания на школьный этап ВсОШ для 7-8 классов.

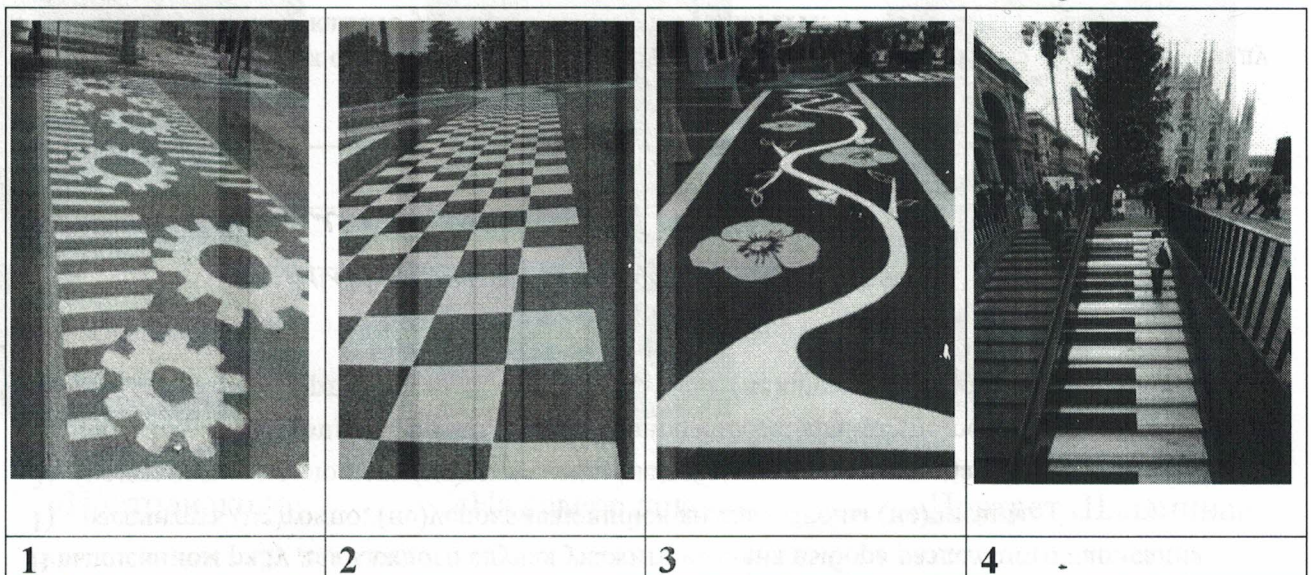
1. Прочитайте описание произведения.

Это фильм, созданный на сюжет повести-феерии о непоколебимой вере девушки в возвышенную мечту о красивом паруснике под необыкновенными парусами, о том, что каждый может сделать для близкого чудо

- * Узнайте фильм по его описанию.
- * По какому произведению поставлен, кто автор произведения
- * Напишите имена 2 действующих в нём персонажей.
- * Напишите имена деятелей искусства, имеющих отношение к созданию определенного вами произведения.
- * Сформулируйте две-три главные идеи произведения: чему они учат зрителя.

произведение	дочь паруса	2
по какому произведению поставлен, кто автор	Асоль, Грей, Лонгрей Александр Грин	2
имена персонажей		
имена деятелей искусства, имеющих отношение к созданию этого произведения	Грей, Лонгрей	3
две-три главные идеи произведений: чему они учат зрителя	Любовь, надежде, уму.	3

2. В городке детского и юношеского творчества художник расписали дорожки, чтобы облегчить нахождение творческих объединений по интересам. Рассмотрите их изображения.



1) Напишите, к какому творческому объединению или секции, на ваш взгляд, ведёт каждая дорожка.

2) Придумайте яркие метафорические названия творческих объединений, отражающие их специфику.

	1	2	3	4
творческое объединение или секция	Механика	Шахматы	Садоводство	Музыкальное
названия творческих объединений, отражающие их специфику	Центр Веселых шедеврок	Центр черно-белого искусства	Цветочное королевство	До ре ми фа соль ля си - к нам пригоди

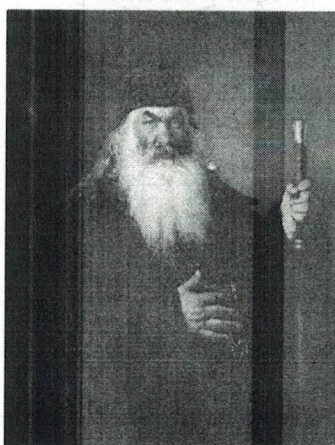
3. Перед вами иллюстрации репродукции картин. Разбейте картины на 3 группы. Дайте названия группам. 20



«Масленица»



«Бурлаки на Волге»



«Протоиерей»



«На севере диком»



«Портрет Шалыгина»



«Утро в сосновом лесу»

Деление на группы:

Название картин	Название группы
Портрет Малевича, Протогукон	Портреты
Малевича Утро в сосновом, лесу, на севере диком	Ландшафт
Малевича, Бурлаки на Волге	Станковские

6 + 4

10

Возможно деление на 3 группы по другому принципу.

Вариант 2.

Название картин	Название группы

4. Даны ряды слов. Найдите лишнее слово в каждой строке. Кратко поясните свое решение. Заполните таблицу.

- А) Шопен, Моцарт, Чайковский, Бизе, Шуберт
 Б) Рафаэль, Микеланджело, Шишкин, Леонардо да Винчи
 В) 1. Успенский собор в Московском Кремле 2. Храм Покрова Пресвятой Богородицы на Нерли 3. Церковь Вознесения Господня в Коломенском (Москва) 4. Архангельский собор в Московском Кремле

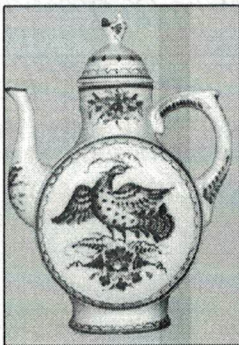
	Лишнее слово или произведение	Кратко поясните решение
А	Бизе	Все остальные в списке композиторы
Б	Меншики	он русский
В	2	

4 + 3
**5. К каким видам искусства относятся перечисленные произведения?
 Заполни таблицу.**

Джоконда, Маленький принц, Девятый вал, Щелкунчик, Давид, Венера Милосская, Храм Христа Спасителя, симфония «Богатырская», Лебединое озеро

Живопись	Джоконда, Девятый вал, Венера Милосская
Скульптура	
Архитектура	Храм Христа Спасителя
Литература	Маленький принц
Балет	Щелкунчик, Лебединое озеро
Музыка	Симфония Богатырская

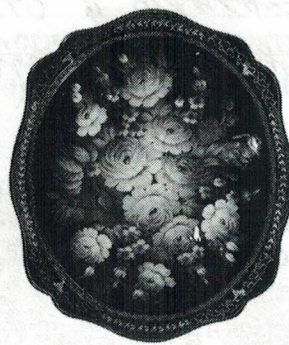
85
6. Определите название каждого промысла.



1 Гжели



2 Зорофеевская роспись



3 Устово



4 Хохлома

Расскажите об одном из них (3-4 предложения).

Гжели - Русский народный промысел, вид русской народной росписи, относящийся к бело-голубой керамике, также один из традиционных российских центров производства керамики

Итого: 10 + 20 + 10 + 7 + 8 + 10 = 65